

Venerdì, 22 gennaio 2016

Area Convegni - Maria Cecilia Hospital, Cotignola

Responsabile scientifico: dott. Mauro Del Giglio

Segreteria organizzativa: ADB Eventi&Congressi

Tel. 051.0959160

www.adbcongressi.it - info@adbcongressi.it

Provider ECM: Maria Cecilia Hospital (Provider n. 3409)

**Accreditamento ECM:** Medici chirurghi specialisti in Cardiologia, Cardiochirurgia, Medicina Interna, Chirurgia Vascolare; Anestesia e Rianimazione, Medicina generale (Medici di famiglia), Infermieri, Fisioterapisti e Tecnici della fisiopatologia cardiocircolatoria e perfusione cardiovascolare.

**Obiettivo formativo:** Contenuti tecnico-professionali (conoscenze e competenze) specifici di ciascuna professione, specializzazione e attività ultraspecialistica.

Crediti ECM: 4,5

Totale partecipanti: 100

**Per iscrizioni:**

Inviare la scheda completata all' e-mail

info@adbcongressi.it o via fax +39 051.0959164

## SCHEDA DI REGISTRAZIONE

Nome .....

Cognome .....

Codice Fiscale .....

Professione .....

**Indirizzo Professionale:**

Via .....

Città .....

Prov.....CAP.....

Telefono .....

e-mail .....

Data..... Firma.....

In riferimento al D. Lgs. 196/03, recante disposizioni a tutela delle persone e di altri soggetti rispetto al trattamento dei dati personali, autorizzo GVM Spa ad inserire i miei dati personali nelle sue liste per invio di materiale informativo o promozionale. In ogni momento potrò comunque richiedere la modifica o la cancellazione dei dati scrivendo all'Area Marketing GVM Care&Research con sede a Lugo (Ravenna) in Corso Garibaldi 11.



FONDAZIONE  
**ETTORE SANSAVINI**  
Per la Ricerca Scientifica  
Health Science Foundation Onlus

La **Fondazione Ettore Sansavini** è una Onlus impegnata dal 1998 nella ricerca clinica e sperimentale. Inoltre, in base al decreto ministeriale del 15 aprile 2011, pubblicato in G.U. nr. 179 del 03/08/2011, ha ottenuto il **riconoscimento di Ente Nazionale di Ricerca**.

Oggetto della Fondazione è l'avvio e la conduzione di iniziative e di **programmi di Ricerca Scientifica in ambito nazionale ed internazionale di particolare interesse nel settore della medicina, della chirurgia, delle scienze sanitarie e della bioetica**.

I suoi studi si concentrano principalmente nell'ambito delle **patologie cardiovascolari**, ancora oggi principale causa di morte a livello mondiale, e nella sperimentazione di tecniche interventistiche mirate all'innovazione terapeutica e tecnologica.

Area fondamentale della Fondazione è l'Unità di Ricerca Clinica. Si occupa di promuovere e gestire la ricerca clinica progettando, insieme ai migliori professionisti nel campo della medicina, protocolli di ricerca volti a migliorare la pratica clinica, ideare e sperimentare nuovi dispositivi medici o farmaci con un unico obiettivo: garantire migliori cure per i pazienti combinandole con minore invasività.

## STENOSI VALVOLARE AORTICA: dalla diagnosi al trattamento



**MARIA CECILIA HOSPITAL**

via Corriera, 1

48033, Cotignola (RA)

Tel. 0545.217111

info-mch@gvmnet.it

Direttore Sanitario

Dottoressa Silvia Rapuano

[www.gvmnet.it](http://www.gvmnet.it)

Aut. San. Prot. N 10362 del 18/03/2014 Fascicolo Unione 2011/X 1 5/2

© Copyright - GVM Care&Research  
Tutti i diritti sono riservati. L'utilizzo e la riproduzione dei contenuti - totali o parziali - sono vietati in assenza di espressa autorizzazione.

Venerdì, 22 gennaio 2016

Area Convegni - Maria Cecilia Hospital, Cotignola

Maria Cecilia Hospital  
Cotignola



Evento  
accreditato  
ECM



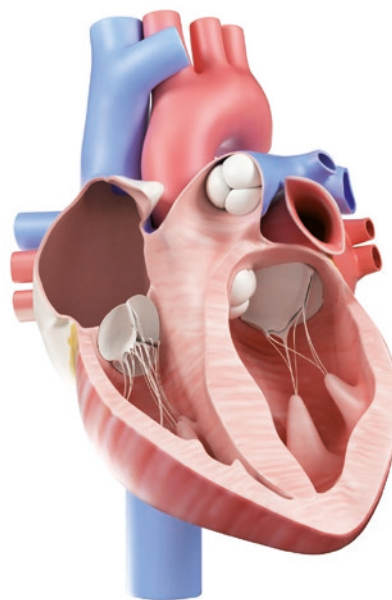
**GVM**  
CARE & RESEARCH

# Stenosi Valvolare Aortica: dalla diagnosi al trattamento

Venerdì, 22 gennaio 2016

- ore 15.00 **Saluti di apertura**  
Dott. Mauro Del Giglio  
*Maria Cecilia Hospital, Cotignola*
- 
- ore 15.10 **Sostenibilità  
delle nuove tecnologie in Sanità**  
Dott. Giovanni Cogliandro  
*Sottosegreteria di Stato dell' On. Vito De Filippo,  
Ministero della Salute, Roma.*
- 
- ore 15.30 **Fisiopatologia della Stenosi  
valvolare aortica**  
Prof. Claudio Rapezzi  
*Policlinico Sant'Orsola - Malpighi,  
Università degli Studi di Bologna*
- 
- ore 15.50 **Epidemiologia e diagnosi**  
Dott. Giovanni La Canna  
*IRCCS San Raffaele, Milano*
- 
- ore 16.20 **Discussione**
- 
- ore 17.10 **Coffee Break**
- 
- ore 17.30 **La stratificazione del rischio  
della chirurgia valvolare aortica  
nel paziente anziano e fragile:  
dove siamo arrivati,  
dove vorremmo arrivare**  
Prof. Alessandro Parolari  
*Università di Milano  
IRCCS Policlinico San Donato*

- ore 17.50 **Il presente e il futuro della  
soluzione interventistica**  
Dott. Antonio Marzocchi  
*Policlinico Sant'Orsola - Malpighi, Bologna*
- 
- ore 18.20 **La chirurgia: un gold standard  
che si sta evolvendo**  
Prof. Francesco Musumeci  
*Policlinico Campus Bio-Medico, Roma  
Ospedale San Camillo, Roma*
- 
- ore 18.50 **Discussione**



L'incidenza di stenosi valvolare aortica aumenta con l'età della popolazione e rappresenta un problema emergente in termini clinico assistenziali, etici ed economici.

Vorremmo inquadrare la patologia in un percorso multidisciplinare che parta dalle considerazioni epidemiologiche e arrivi alle nuove frontiere terapeutiche, considerando anche quelle nozioni di spesa sanitaria che permettano di valutare la sostenibilità delle nostre cure.

Alcuni dei massimi esperti del settore hanno accettato il nostro invito.

#### Moderatori:

Prof. Giuseppe Ambrosio,  
Dott. Aldo Pietro Maggioni

#### Segreteria Scientifica:

Dott. Mauro Del Giglio,  
Dott. Marco Pagliaro,  
Dott.ssa Maria Salomone

